

**EURO KAPİTAL YATIRIM ORTAKLIĞI A.Ş.
30 HAZİRAN 2016 TARİHİNDE SONA EREN HESAP DÖNEMİNE AİT YATIRIM
PERFORMANSI KONUSUNDA KAMUYA AÇIKLANAN BİLGİLERE İLİŞKİN RAPOR**

Euro Kapital Yatırım Ortaklığı A.Ş.'nin 01 Ocak – 30 Haziran 2016 dönemine ait ekteki performans sunuş raporunu Sermaye Piyasası Kurulu'nun Seri VII – 128.5 “Bireysel Portföylerin ve Kollektif Yatırım Kuruluşlarının Performans Sunumuna, Performansa Dayalı Ücretlendirilmesine ve Kollektif Yatırım Kuruluşlarını Notlandırma ve Sıralama Faaliyetlerine İlişkin Esaslar Hakkında Tebliğ’inde” (Tebliğ) yer alan performans sunuş standartlarına ilişkin düzenlemeleri çerçevesinde incelemiş bulunuyoruz.

İncelememiz sadece yukarıda belirtilen döneme ait performans sunuşunu kapsamaktadır. Bunun dışında kalan dönemler için inceleme yapılmamış ve görüş oluşturulmamıştır.

Görüşümüze göre 01 Ocak – 30 Haziran 2016 dönemine ait performans sunum raporu Euro Kapital Yatırım Ortaklığı A.Ş.'nin performansını Sermaye Piyasası Kurulunun ilgili Tebliği’nde belirtilen performans sunuş standartlarına ilişkin düzenlemelerine uygun olarak doğru bir biçimde yansıtmaktadır.

BİRLEŞİM BAĞIMSIZ DENETİM VE YMM A.Ş.



Ergun ŞENLİK, YMM
Sorumlu Denetçi

İstanbul, 26 Temmuz 2016



**EURO KAPİTAL YATIRIM
ORTAKLIĞI A.Ş
01.01.2016- 30.06.2016
DÖNEMİNE AİT PERFORMANS
SUNUŞ RAPORU**

**EURO KAPİTAL YATIRIM ORTAKLIĞI A.Ş'NE AİT
PERFORMANS SUNUŞ RAPORU**

A-TANITICI BİLGİLER:

Euro Kapital Yatırım Ortaklığı Anonim Şirketi, 11 Mart 2011 tarihinde Ankara Ticaret Sicili'ne tescil ve 16 Mart 2011 tarihli ,7773 sayılı Türkiye Ticaret Sicili Gazetesi'nde ilan edilerek kurulmuştur. Şirketimiz, faaliyetlerini Sermaye Piyasası Kanunu'nun (SPK), Yatırım Ortaklıklarına İlişkin Esaslarını belirlediği tebliğlere göre sürdürmektedir. Şirketimizin ana faaliyeti, sermaye piyasası araçlarından oluşan portföyün yönetilmesinden oluşmaktadır.

Şirketimizin çıkarılmış sermayesi 20.000.000 TL'dir. A grubu imtiyazlı paylara sahip Mustafa Şahin, Şirket'i kontrol eden ana ortaktır. Şirketimiz hisseleri 15 Ağustos 2011'de işlem görmeye başlamıştır. Sermayemizi temsil eden hisse senetlerinin %99,50'si Borsa İstanbul'da ("BIST) işlem görmektedir.

PORTFÖYE BAKIŞ	
Halka arz tarihi :15/08/2011	
<i>30.06.2016 Tarihi itibariyle</i>	
Fon Toplam Değeri	23.534.929,53
Birim Pay Değeri	1,176746
Yatırımcı Sayısı	Bilinmiyor
Tedavül Oranı %	
Portföy Dağılımı	100.00%
* Hisse senetleri	22,98
* Devlet Tahvili/Hazine Bonosu/Özel Sektör Tahvili/Yabancı devlet tahvili	71,54
* Ters Repo-BPP	5,48
<i>Hisse Senetlerinin Sektörel Dağılımı</i>	100%
HOLDİNG VE YATIRIM ŞİRKETİ	23,99
BANKALAR	21,37
TİCARET VE DİĞER ŞİRKETLER	54,65

YATIRIM VE YÖNETİME İLİŞKİN BİLGİLER

Sermaye Piyasası Kurul Karar Organı'nın 23.05.2016 tarih ve 17/572 sayılı toplantısında, Şirketimizin portföy yönetim hizmetlerinin sermaye ve yönetim bakımından şirketimizle ilişkili olmayan bir portföy şirketine, aracılık faaliyetlerinin sermaye ve yönetim bakımından şirketimizle ilişkili olmayan bir yatırım kuruluşuna, dışarıdan sağlanan diğer hizmetlerin ise sermaye ve yönetim bakımından şirketimizle ilişkili olmayan bir kuruluşa devredilmesine karar verilmiştir.

Bu kapsamda şirketimizin portföy yönetim hizmetlerinin Gedik Portföy Yönetimi A.Ş'ye devredilmesi hususunda Sermaye Kurulu'na başvuruda bulunulmuş ve başvurumuz olumlu

karşlanmıştır. 24 Haziran 2016 tarihinden itibaren şirketimizin portföy yönetim hizmeti Gedik Portföy Yönetimi A.Ş'den sağlanmaktadır.

YATIRIM AMACI :

Yatırım yapılacak kıymetlerin seçiminde, değişken getirili menkul kıymetler açısından SPK tarafından yayınlanan Kurumsal Yönetim ilkelerine uygun çalışan, halka açık şirketlerin menkul kıymetleri ve riski düşük, güvenilirlik katsayısı ve sektör Pazar katsayısı yüksek ve likit olanlar, sabit getirili menkul kıymetler açısından ise yüksek getirili ve likit olan kamu ve özel sektör menkul kıymetleri tercih edilir. Yatırım risklerinden korunmak ve Mevcut Portföy değerinin getirisini sürekli yüksek kılmak için uzun vadeli yatırım araçlarına ağırlık verilerek yüksek getiriyi düşük risk ile sağlamak hedeflenmektedir. Şirket portföyümüze riskten korunma ve yatırım amacıyla döviz, kıymetli madenler, faiz, finansal göstergeler ve sermaye piyasası araçları üzerinden düzenlenmiş opsiyon sözleşmeleri, forward, future ve vadeli işlemlere dayalı opsiyon işlemleri de dahil edilmektedir. Şirket Portföyüne alınacak vadeli işlem sözleşmelerinde yatırım stratejisine ve karşılaştırma ölçütüne uygun olacak şekilde hareket edilmektedir. Portföy'de yapılacak yatırım araçlarının çeşitlendirilmesiyle yatırım riskini, faaliyet alanlarına ve ortaklıkların durumlarına göre en aza indirecek şekilde olması hedeflenir. Menkul kıymetlere, mali piyasa ve kurumlara, ortaklıklara ilişkin gelişmeler sürekli izlenir ve portföy yönetimiyle ilgili gerekli önlemler alınır. Portföyün değerini korumaya ve artırmaya yönelik araştırmalar yapılır.

YATIRIM RİSKLERİ :

Piyasa Riski: Finansal piyasadaki dalgalanmalardan kaynaklanan faiz, kur ve hisse senedi fiyat değişimlerine bağlı olarak ortaya çıkacak faiz oranı riski, hisse senedi pozisyon riski ve kur riski gibi nedenlerle portföy değerinin zarara uğrama ihtimalidir.

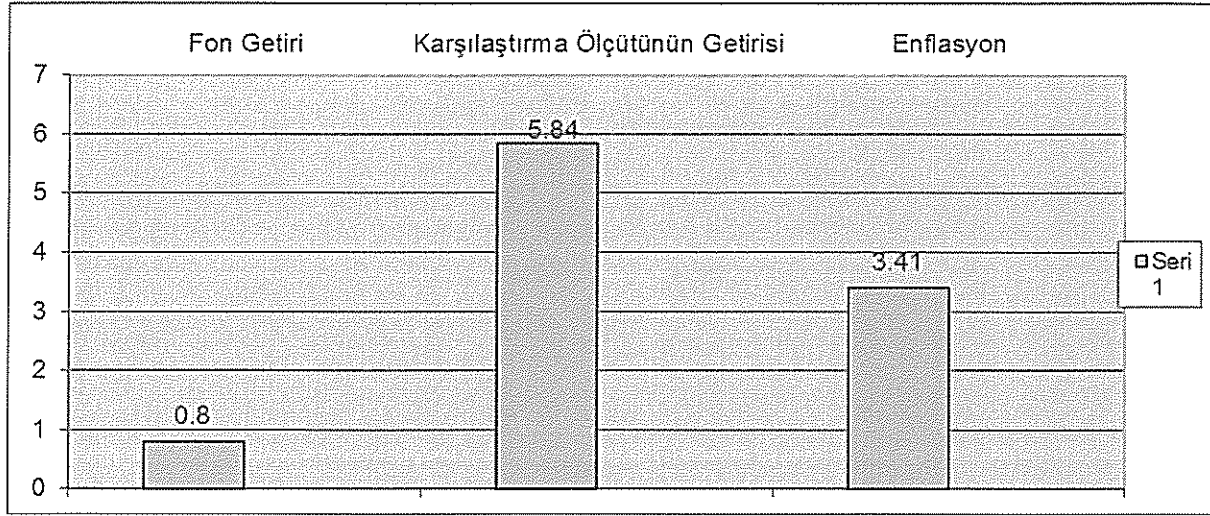
Kur Riski: Döviz kurlarında meydana gelen değişmelerin yarattığı belirsizlikten dolayı kaynaklanan portföy değerinin zarara uğrama olasılığıdır

Faiz Oranı Riski: Portföyde bulunan finansal varlığın piyasa değerinde gözlenen dalgalanma riskidir. Portföyün taşıdığı faiz oranı riskini düşürebilmek için korunma amacıyla diğer finansal araçlar kullanılabilir veya esas portföyün taşıdığı faiz oranı riskini düşüren dengeleyici finansal işlemlere başvurulabilir. Portföyde bulunan Tahvil ve Bono araçları için vade sonuna kadar beklendiğinde Faiz oranı riski söz konusu olmayacaktır.

B.PERFORMANS BİLGİLERİ:

YIL	PERFORMANS BİLGİSİ					
	Toplam Getiri %	Karşılaştırma Ölçütünün Getirisi %	Enflasyon Oranı	Portföyün Getirisinin Zaman içerisindeki Standart Sapması (%)	Karşılaştırma Ölçütünün Standart Sapması %	Dönem Sonu Portföy Net Varlık Değeri (TL)
1.YIL 2012	7,50	12,91	2,45	0,10	0,08	22.058.054,75
2.YIL 2013	-0,40	4,61	6,97	0,43	0,14	21.956.497,67
3.YIL 2014	7,28	11,18	6,36	0,84	0,10	23.560.043,53
4.YIL 2015	-0,92	7,37	5,71	0,56	0,08	23.345.773,80
5. YIL 2016 OCAK-HAZİRAN	0,80	5,84	3,41	0,28	0,04	23.534.929,53

GRAFİK



İlişikteki dipnotlar bu performans bilgisi tablosunun ayrılmaz bir parçasıdır.

C.DİPNOTLAR

1) Nispi Getiri:

$(\text{Gerçekleşen Getiri} - \text{Gerçekleşen Karşılaştırma Ölçütünün Getirisi}) / (\text{Gerçekleşen Karşılaştırma Ölçütünün Getirisi} - \text{Hedeflenen Karşılaştırma Ölçütünün Getirisi})$

Nispi Getiri (%)

Fonun Birikimli getirisi	0,80
Gerçekleşen Karşılaştırma Ölçütünün Getirisi	4,91
Hedeflenen Karşılaştırma Ölçütünün Getirisi	5,84
Nispi Getiri	-5,04

- 2) Şirketimizin portföyü yatırım stratejisi ve Karşılaştırma ölçütüne uygun hareket edilerek yönetilmektedir.
- 3) Performans sunumu döneminde uygulanan karşılaştırma ölçütü aşağıda belirtilmiştir.

YATIRIM STRATEJİSİ :

Şirketimizin Sermaye Piyasası Kurulu'nun Seri: V, No:60 sayılı "Bireysel ve Kurumsal Portföylerin Performans Sunumuna, Performansa Dayalı Ücretlendirme ve Sıralama Faaliyetlerine İlişkin Esaslar Hakkında Tebliğ" hükümleri çerçevesinde şirketin portföy yapısına uygun olacak şekilde "Karşılaştırma Ölçütünü" aşağıdaki şekilde belirlenmiştir.

Euro Kapital Yatırım Ortaklığı A.Ş. Karşılaştırma Ölçütü		Euro Kapital Yatırım Ortaklığı A.Ş. strateji Bant Aralığı	
İMKB Ulusal 100 Endeksi	5 %	Hisse Senedi	%0-%30
KYD O/N Ters Repo Endeksi	20 %	Ters Repo-BPP	%0-%30
KYD 182 gün TL Bono Endeksi (Sabit)	20 %	Devlet iç borçlanma senetleri	%0-%30
KYD 365 gün TL Bono Endeksi	55 %	Özel sektör borçlanma senetleri	%40-%70

- 4) Karşılaştırma ölçütü olarak Türkiye Kurumsal Yatırımcı Yöneticileri Derneğinin yayınlamış olduğu, KYD O/N Ters repo Endeksi , KYD 182 gün TL Bono Endeksi (Sabit), KYD 365 gün TL Bono Endeksi ve Euro Bond Endeksleri baz alınmıştır.
- 5) Yönetim Ücretleri, vergi, saklama ücretleri ve diğer faaliyet giderlerinin brüt varlık değerine oranının ağırlıklı ortalaması;

01.01.2016-30.06.2016	TUTAR	ORTALAMA FON TOPLAM DEĞERİ (%)
GENEL YONETİM GIDERLERİ	624.209,16	2,62
PORTFÖY YÖNETİM ÜCRETİ	-	-
SAKLAMA VE DİĞER KOMİSYONLAR	138.953,75	0,58
TOPLAM	763.162,91	3,20

Ort.Fon Toplam Değeri

23.806.978,52